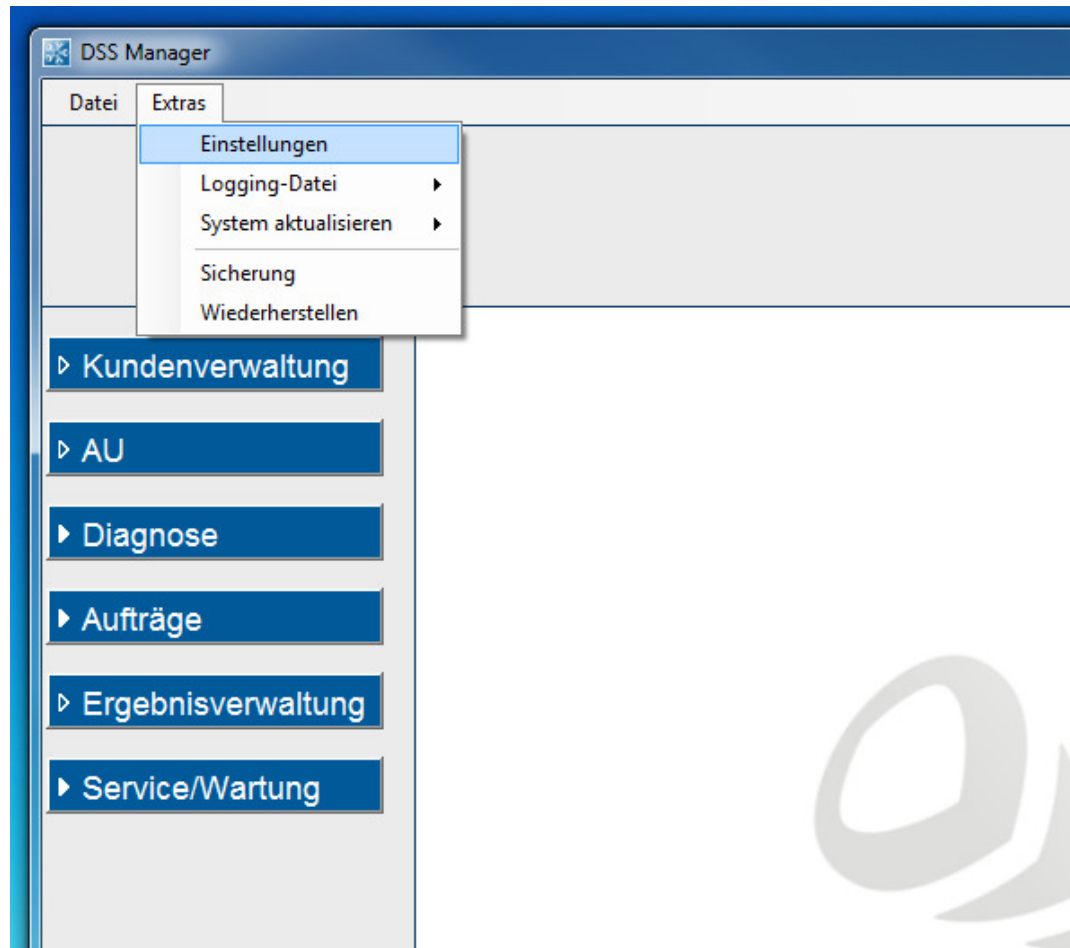


## Anleitung für Grundeinstellungen AU Plus

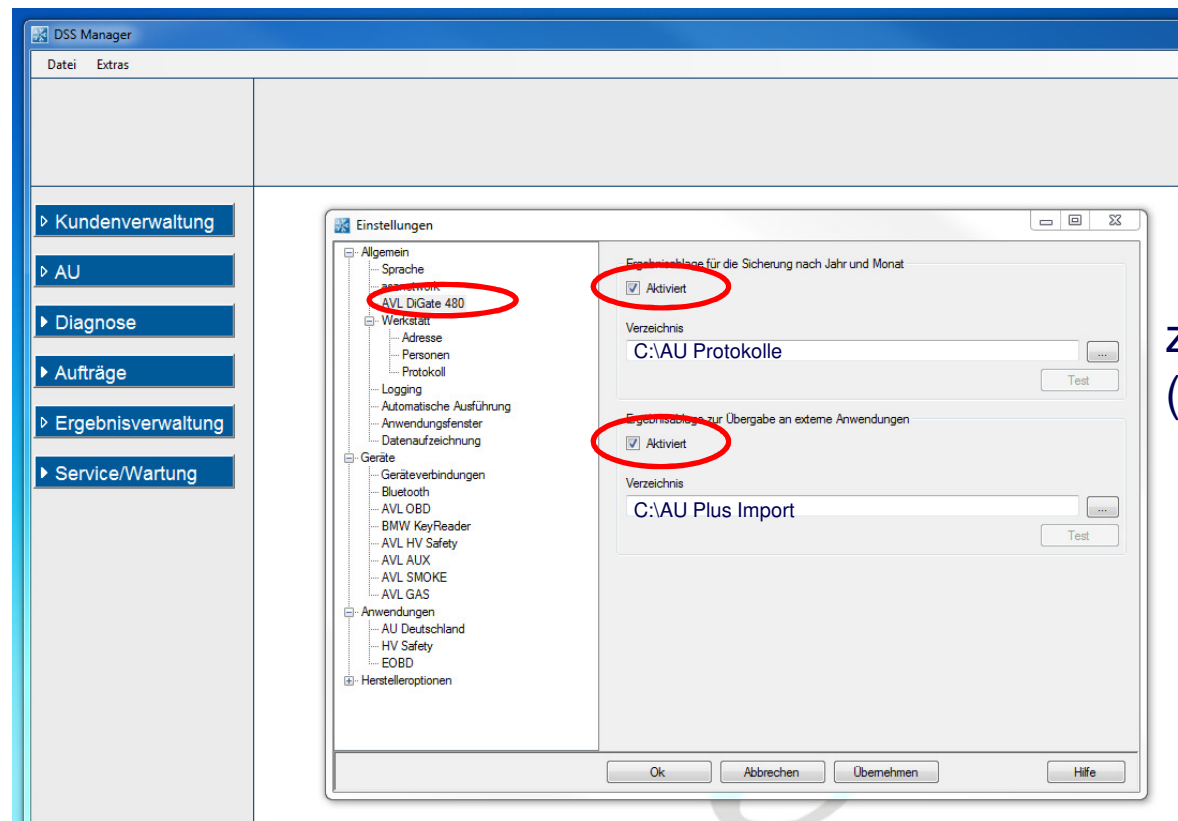
- Diese Anleitung hilft Ihnen DSS und AU Plus in eine Grundeinstellung zu bringen
- Sollten Sie bereits Probleme haben empfehlen wir neue Ordner zu erstellen
- Sollten Sie sporadische Fehler haben empfehlen wir für die Grundeinstellung auf Netzwerk-Laufwerke zu verzichten und direkt auf dem lokalen Laufwerk zu speichern

**! Bitte stellen Sie sicher, daß die Ordner zur Speicherung bereits erstellt sind!**

# DSS Öffnen => Oben links Extras Einstellungen



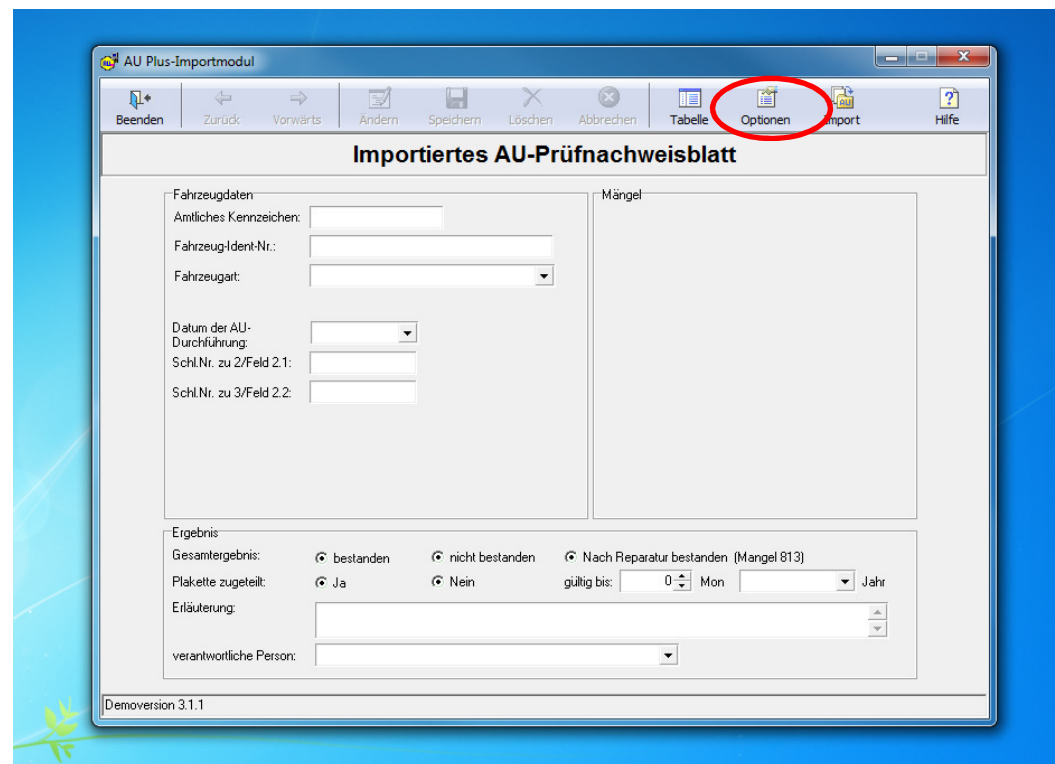
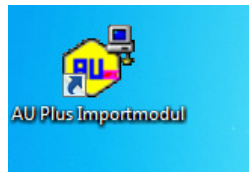
# AVL DiGate => Haken setzen und Pfad wählen



z.B.: C:\AU Protokolle  
(Für AU Plus nicht erforderlich)

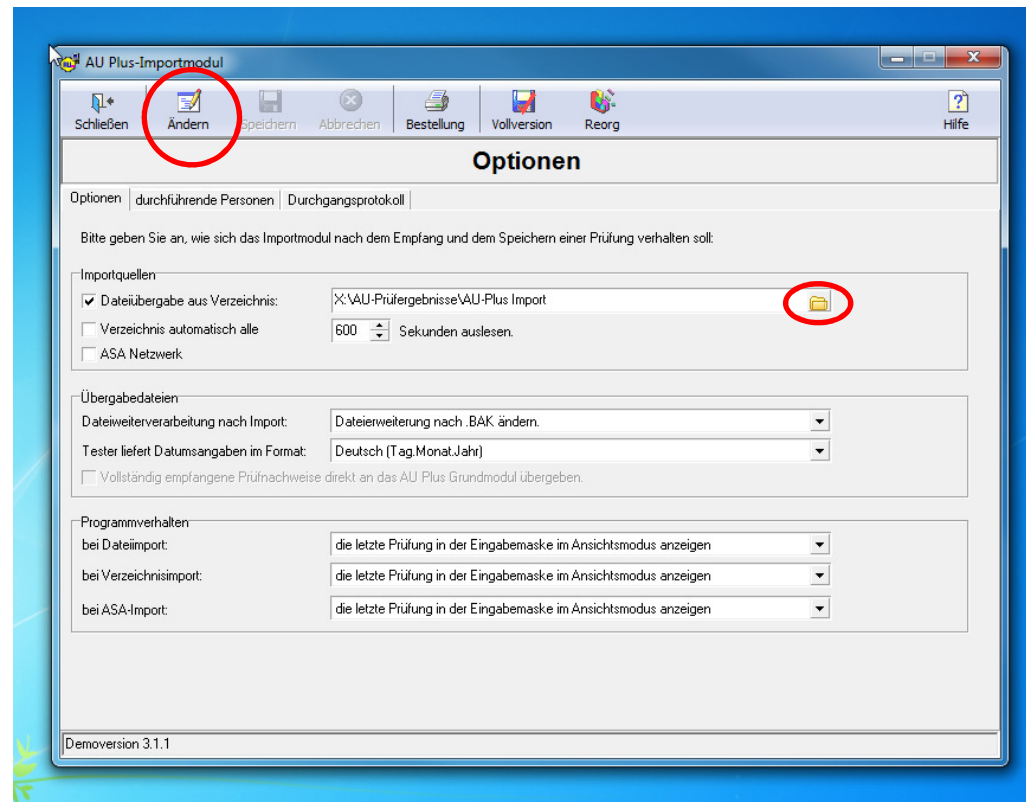
z.B.: C:\AU Plus Import

# AU Plus Import Modul öffnen => Optionen



# Ändern klicken und Pfad anpassen

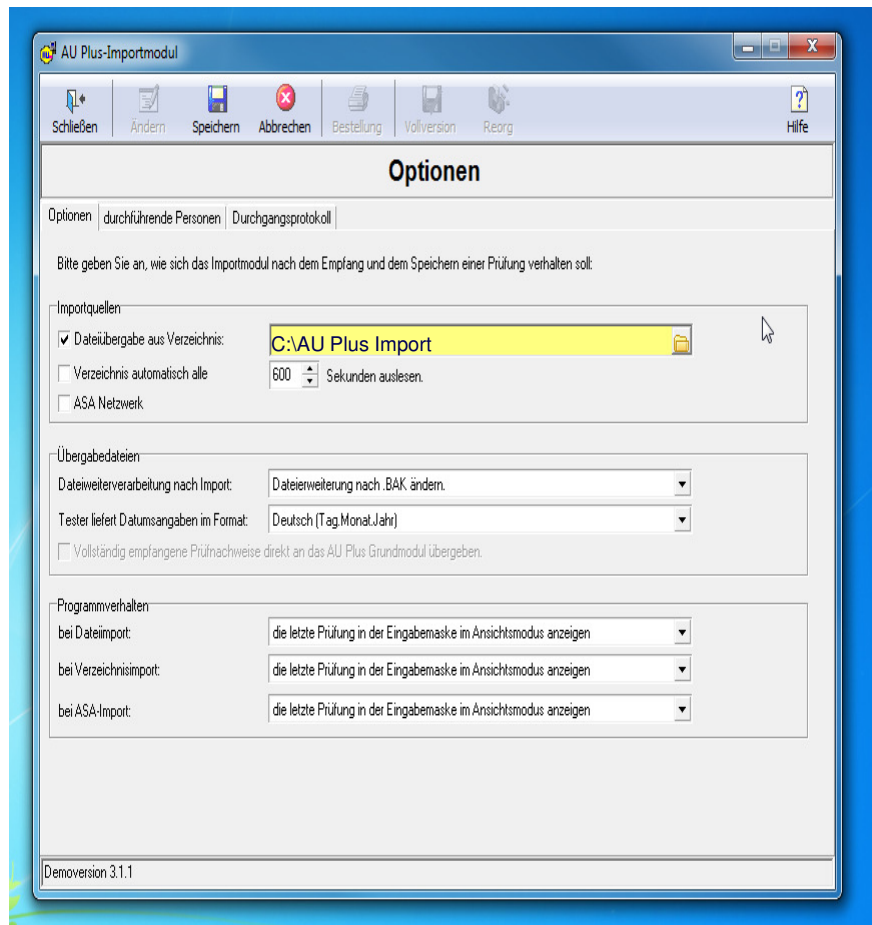
Erst „Ändern“



Dann Ordner wählen

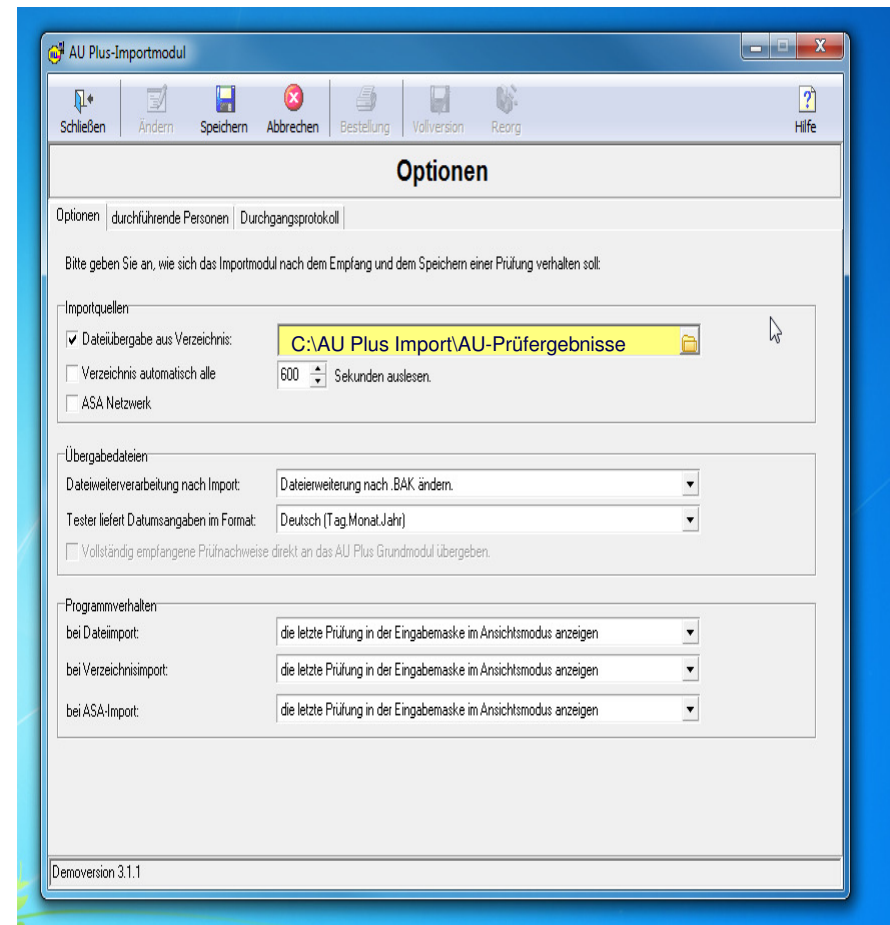
## Bei TÜV- oder VW-Konfiguration

- Wählen Sie hier bitte erst den Hauptordner z.B.: C:\AU Plus Import

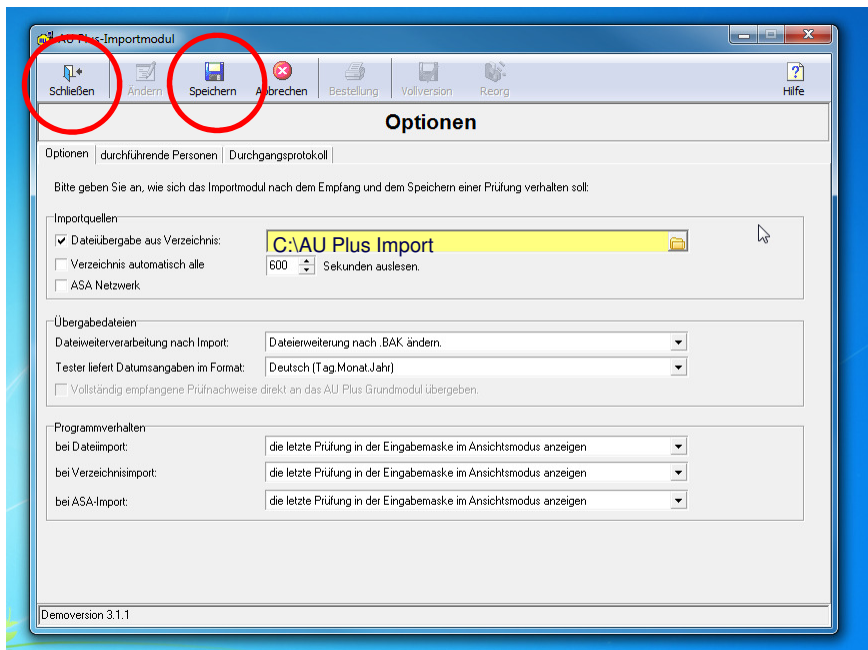


## Alle anderen Konfigurationen

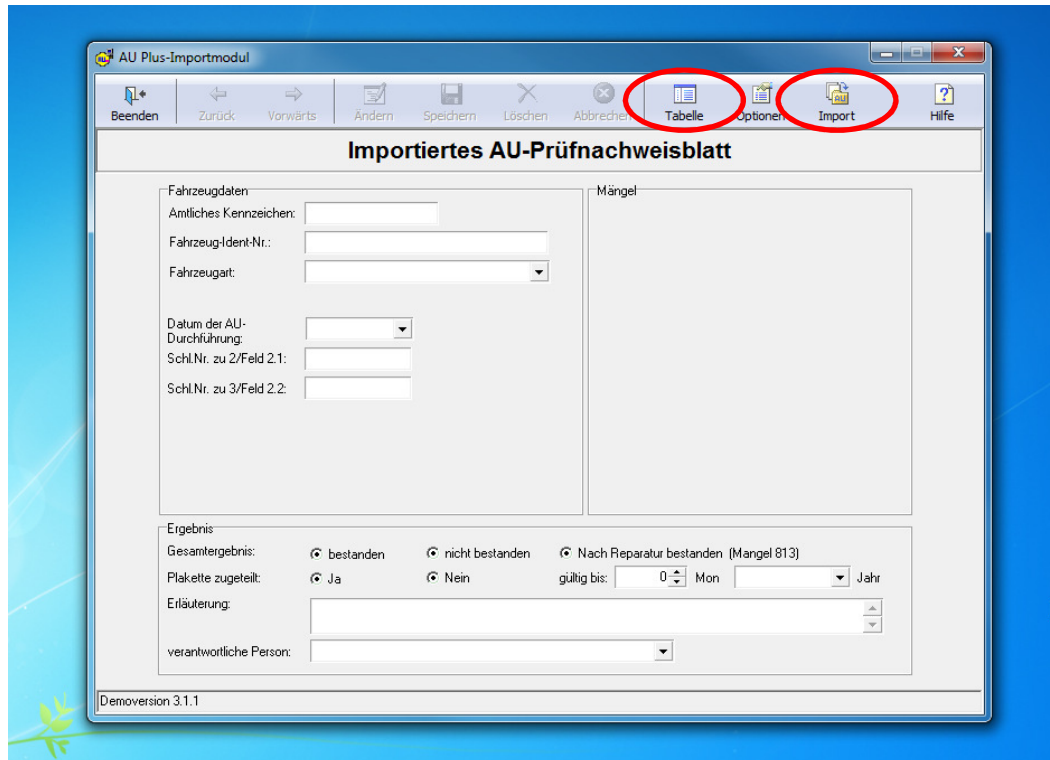
- Wählen Sie nun bitte den Unterordner z.B.: C:\AU Plus Import\AU-Prüfergebnisse



- Speichern Sie und schließen Sie die Optionen



# Überprüfen Sie die Übertragung



- Klicken Sie auf Import und anschließend auf Tabelle und prüfen Sie ob die Daten übertragen wurden



Sollte keine Übertragung stattgefunden haben



Sollte dieses keine Besserung erbracht haben, schicken Sie bitte eine Email an:

[avlditest.systemhotline@avl.com](mailto:avlditest.systemhotline@avl.com)

Betreff: AU Plus Import Probleme